



KAROL MEBLE

WYTYCZNE WIZUALNE KOMUNIKACJI MARKI



HISTORIA MARKI

Firma KAROL MEBLE rozpoczęła swoją działalność w 1998 roku jako rodzinne przedsiębiorstwo z pasją do tworzenia funkcjonalnych i estetycznych mebli. Jej początki były skromne – produkcja odbywała się w niewielkim warsztacie, a pierwsze kolekcje trafiły na rynek lokalny. Dzięki zaangażowaniu, determinacji i dążeniu do doskonałości, firma szybko zyskała uznanie klientów i rozpoczęła dynamiczny rozwój.

Na przestrzeni lat KAROL MEBLE przekształciło się w jedną z większych fabryk mebli w Polsce. Rozszerzając swoją ofertę, firma zaczęła wprowadzać europejskie trendy wzornicze, dostosowując je do lokalnych potrzeb i gustów. Rozwój technologii produkcji oraz inwestycje w nowoczesne maszyny umożliwiły podniesienie jakości wyrobów, co pozwoliło na zdobycie zaufania nie tylko na rynku krajowym, ale także za granicą. Obecnie KAROL MEBLE współpracuje z kontrahentami w takich krajach jak Anglia, Słowacja, Francja czy Czechy, promując polski design na arenie międzynarodowej.

WARTOŚCI

KAROL MEBLE to marka, która łączy pasję tworzenia z doskonałością wykonania. Na pierwszym miejscu stawiamy klienta, oferując meble dopasowane do indywidualnych potrzeb, wykonane z dbałością o każdy detal. Łączymy tradycję rzemieślniczą z nowoczesnym podejściem, tworząc produkty trwałe i ponadczasowe. Wierzymy w odpowiedzialność – zarówno wobec klientów, jak i środowiska, dlatego stawiamy na zrównoważony rozwój i innowacyjne rozwiązania. Fundamentem naszej działalności jest zaufanie i partnerstwo, które budujemy dzięki uczciwości i niezawodności.



LOGOTYP MARKI

Logotyp marki KAROL MEBLE opiera się na mocnym, geometrycznym kształcie rombu, który symbolizuje stabilność, solidność i trwałość – cechy charakterystyczne dla produktów marki. Wewnątrz rombu znajdują się inicjały "KM", wykonane w klasycznej, wyrazistej typografii, która podkreśla profesjonalizm i tradycyjne podejście do rzemiosła.

Kolorystyka logotypu, bazująca na połączeniu czerni i żółci, odzwierciedla elegancję, prestiż oraz wysoką jakość oferowanych produktów. Żółty obrys oraz litery nadają logotypowi charakter luksusowy, wzmacniając wizerunek marki jako godnej zaufania i aspirującej do najwyższych standardów. Czernią, z kolei, buduje poczucie siły i niezawodności.

Pod inicjałami "KM" umieszczono pełną nazwę marki, "KAROL MEBLE DUO", co nadaje logotypowi kompletność i zapewnia natychmiastowe skojarzenie z firmą. Całość projektu jest zbalansowana i nowoczesna, jednocześnie czerpiąc z tradycyjnych zasad estetyki, które oddają istotę wartości marki.



KAROL MEBLE



POLE OCHRONNE LOGOTYPU

Przestrzeń między sygnetem (elementem graficznym logotypu) a tekstem powinna być dokładnie równa wysokości mniejszego tekstu w sygnecie. Taka proporcja zapewnia czytelność i estetyczny wygląd logotypu na różnych nośnikach.



ORIENTACJA

Logotyp KAROL MEBLE może być stosowany w dwóch orientacjach, dostosowanych do różnych potrzeb i przestrzeni. W wersji pionowej sygnet znajduje się nad nazwą „KAROL MEBLE”, co nadaje logotypowi harmonijną, centralną kompozycję – idealną do materiałów takich jak wizytówki, plakaty czy profile w mediach społecznościowych. W wersji poziomej sygnet umieszczony jest z lewej strony, a tekst poziomo po jego prawej stronie, co doskonale sprawdza się w szerokich formatach, takich jak nagłówki stron internetowych, banery lub papier firmowy. Wybór odpowiedniej orientacji zależy od dostępnej przestrzeni oraz specyfiki projektu, jednak w każdej wersji kluczowe jest zachowanie zasad pola ochronnego, aby zapewnić estetyczny i czytelny wygląd logotypu.



KAROL MEBLE



WARIANTY KOLORYSTYCZNE

Logotyp KAROL MEBLE wykorzystuje kolorystykę opartą na kontrastowym połączeniu czerni i żółci, które wspólnie tworzą elegancki i wyrazisty wizerunek marki. Czarny symbolizuje profesjonalizm i solidność, podczas gdy żółty dodaje energii i nowoczesności, przyciągając uwagę i podkreślając unikalny charakter firmy. Taka kolorystyka zapewnia uniwersalność i czytelność logotypu na różnych nośnikach oraz w różnorodnych kontekstach.



WERSJA MONOCHROMATYCZNA

Logotyp KAROL MEBLE w wersji monochromatycznej, opartej na czerni i bieli, to minimalistyczna i uniwersalna opcja, która sprawdza się w różnych zastosowaniach. Taka wersja zapewnia czytelność i spójność wizualną na jasnych i ciemnych tłach, a także doskonale nadaje się do materiałów drukowanych w skali szarości, tłoczeń czy grawerów. Prosta forma i kontrast kolorów gwarantują ponadczasowy wygląd i profesjonalny charakter.

POZYTYW



ODWRÓCONY



NIEDOZWOLONE STOSOWANIE

Podobnie jak w przypadku każdej identyfikacji wizualnej, istnieją zasady, których należy przestrzegać, aby logotyp zachował swoją spójność i czytelność. Logotyp marki KAROL MEBLE powinien być stosowany zgodnie z określonymi wytycznymi i zasadami estetyki. Jeśli uznasz, że wykonane zmiany wyglądają nieprofesjonalnie lub odbiegają od ustalonych standardów, prawdopodobnie są one niezgodne z zasadami. Aby pomóc w prawidłowym użyciu logotypu, poniżej przedstawiamy najczęstsze błędy, których należy unikać.



KOLORYSTYKA MARKI

Kolorystyka marki KAROL MEBLE opiera się na trzech podstawowych barwach: czerni, żółci i bieli. Czerń symbolizuje profesjonalizm i solidność, żółty dodaje energii i nowoczesności, a biały zapewnia równowagę i uniwersalność. Połączenie tych kolorów tworzy spójną i wyrazistą identyfikację wizualną, która doskonale sprawdza się na różnych nośnikach i w różnych kontekstach.

C M Y K
00 20 100 00

HEX
#FFCC04

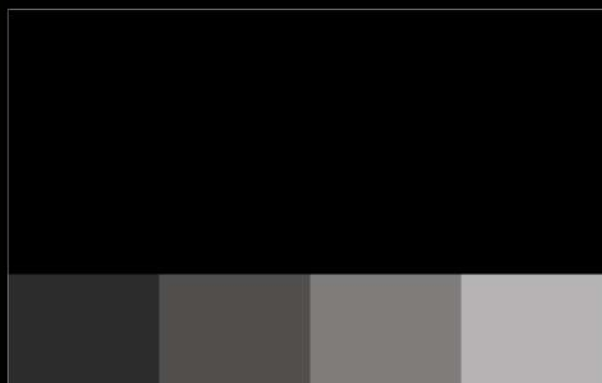
NCS
S 0570-Y10R



C M Y K
75 68 67 90

HEX
#000000

NCS
S 9000-N



C M Y K
00 00 00 00

HEX
#FFFFFF

NCS
S 0300-N





TYPOGRAFIA

Typografia marki KAROL MEBLE opiera się na nowoczesnym kroju pisma Poppins, który dzięki swoim geometrycznym kształtom i minimalistycznemu stylowi doskonale oddaje charakter marki. Czcionka Poppins wyróżnia się czytelnością i uniwersalnością, co czyni ją idealnym wyborem zarówno do nagłówków, jak i tekstów akapitowych.

Nagłówki są stylizowane za pomocą wersji Bold, co nadaje im wyrazistości i podkreśla kluczowe informacje, przyciągając uwagę odbiorcy. Teksty akapitowe natomiast wykorzystują styl Regular, zapewniając harmonię i przejrzystość w przekazie.

POPPINS REGULAR

ABCDEFGHIJKLMNOPQRSTUVWXYZ

abcdefghijklmnopqrstuvwxyz

0123456789

POPPINS BOLD

ABCDEFGHIJKLMNOPQRSTUVWXYZ

abcdefghijklmnopqrstuvwxyz

0123456789



ZASOBY



ZASOBY





KAROL MEBLE

**Nowa Wieś Książęca 38,
63-640 Bralin**

(+48) 62 781 96 13
biuro@karolmeble.com
www.karol-meble.pl

